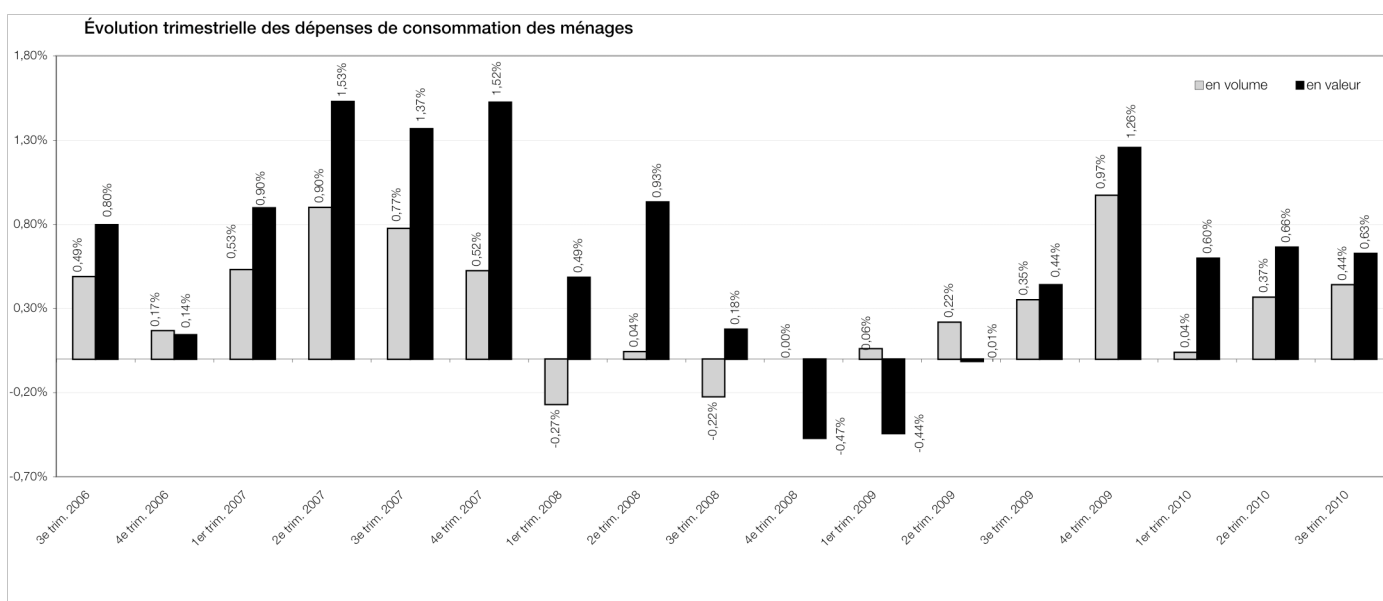


INC document

TABLEAU DE BORD

Établi le 20 décembre 2010

LA CONSOMMATION DES MÉNAGES



LES INDICES DES PRIX

Indice mensuel des prix à la consommation tous ménages, France entière (métropole et Dom)

Base 100 en 1998	Janvier	Février	Mars	Avril	Mai	Juin
2008	117,56	117,81	118,70	119,10	119,73	120,17
2009	118,39	118,84	119,06	119,25	119,43	119,58
2010	119,69	120,36	120,94	121,26	121,39	121,38
Variation annuelle 2009-2010 (en %)	1,1	1,3	1,6	1,7	1,6	1,5

	Juillet	Août	Septembre	Octobre	Novembre	Décembre	Moyenne
2008	119,92	119,88	119,80	119,73	119,17	118,88	119,20
2009	119,05	119,66	119,37	119,48	119,64	119,96	119,30
2010	121,04	121,32	121,23	121,39	121,53		
Variation annuelle 2009-2010 (en %)	1,7	1,4	1,6	1,6	1,6		

Variations de certains indices composant l'indice des prix, France entière (métropole et Dom)

Base 100 en 1998	Pondérations 2010	Novembre 2010		
		Indice	Variation en %	
			en 1 mois	en 1 an
ENSEMBLE	10000	121,53	0,1	1,6
Ensemble hors tabac	9825	120,09	0,0	1,5
Ensemble hors énergie	9270	119,02	0,0	0,5
Alimentation et tabac	1800	131,94	0,8	1,3
Alimentation	1625	124,46	0,5	0,9
Produits manufacturés	3110	100,81	-0,2	-0,1
Services	4360	128,08	-0,1	1,4
Fruits	90	124,78	0,1	4,8
Légumes	129	127,77	3,4	5,5
Loyers des résidences principales	607	129,95	0,1	1,1
Services de transport	250	121,59	-0,7	0,0
Electricité	200	105,85	0,0	3,1
Gaz	113	179,19	0,1	13,7
Assurances habitation	58	138,00	0,6	5,2
Assurances santé	105	137,24	0,1	4,8
Assurances automobile	63	105,37	0,0	6,2
Services financiers	59	115,60	0,0	2,3
Pompes funèbres	22	140,35	0,1	0,8

Indice des prix dans la grande distribution

Base 100 en 1998	Janvier	Février	Mars	Avril	Mai	Juin
2008	118,4	119,3	119,6	120,0	120,2	120,2
2009	121,2	121,3	121,2	121,0	121,0	120,8
2010	121,0	121,2	121,0	121,1	121,0	120,7
Variation annuelle 2009-2010 (en %)	-0,2	-0,1	-0,2	0,1	0,0	-0,2

	Juillet	Août	Sept.	Octobre	Novembre	Décembre	Moyenne
2008	120,5	121,0	120,08	120,8	121,1	121,3	120,2
2009	121,0	121,3	121,3	121,3	121,2	121,0	121,1
2010	120,7	120,9	120,6	120,6	120,8		
Variation annuelle 2009-2010 (en %)	-0,2	-0,3	-0,6	-0,6	-0,3		

Indice des prix à la consommation harmonisé

Base 100 en 2005	Octobre 2010	Novembre 2010	Variation en un an
Ensemble IPCH France	109,07	109,22	1,8

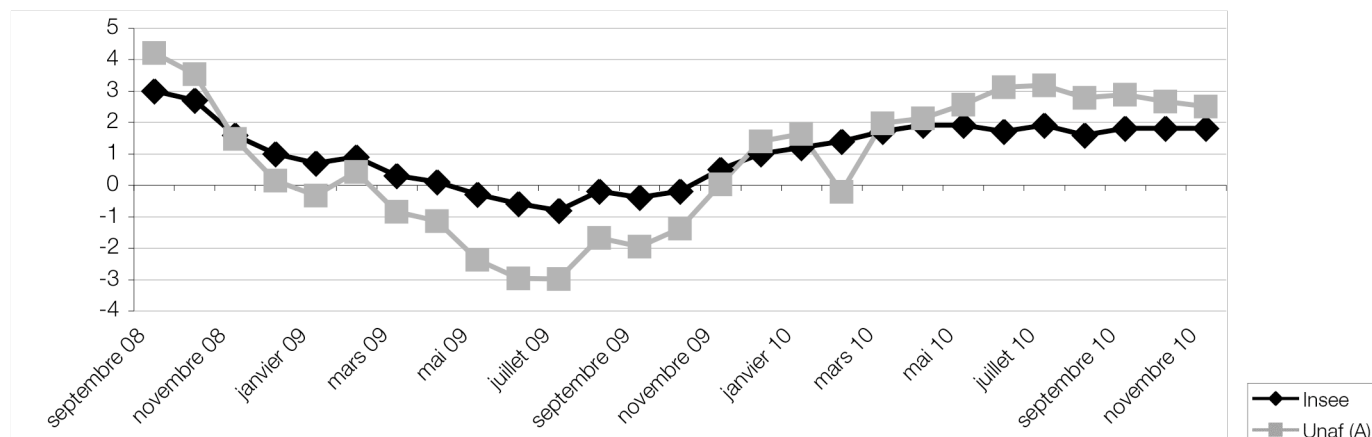
Indices de l'Unaf

Famille A : deux adultes et deux enfants de 6 et 12 ans **2 480,25 euros**
 Famille B : deux adultes et deux enfants de 15 et 17 ans **2 858,07 euros**

Base 100 en 1998	Novembre 2010	Variation en %	
		en un mois	en un an
Famille A	125,4	-0,02	2,50
Famille B	125,7	0,25	2,45

Évolution comparée de l'indice des prix de l'Insee et du budget type (A) de l'Unaf

(en glissement annuel)



LES INDICES IMMOBILIERS

	Indice de référence des loyers (base 100 au 4e trimestre 1998)			Publié* le	Variation annuelle
	2008	2009	2010		
	Indice	Indice	Indice		
1er trimestre	115,12	117,70	117,81	14/04/2010	0,09
2e trimestre	116,07	117,59	118,26	22/07/2010	0,57
3e trimestre	117,03	117,41	118,70	14/10/2010	1,10
4e trimestre	117,54	117,47			

(*) date de publication par l'Insee dans *Informations Rapides*

Index national du bâtiment BT 01 (base 100 en janvier 1974)			
2009		2010	
J 802,9	J 800,9	J 807,2	J 827,8
F 803,6	A 802,2	F 809,7	A 827,2
M 796,4	S 803,0	M 814,3	S
A 797,8	O 804,7	A 822,5	O
M 800,3	N 803,6	M 826,1	N
J 802,6	D 804,3	J 825,6	D

Évolution des prix de l'immobilier

Indice trimestriel des prix des logements anciens en France (base 100 au 4e trimestre 2000)

	2e trim. 2009	3e trim. 2009	4e trim. 2009	1er trim. 2010	2e trim. 2010	3e trim. 2010	Hausse sur un trimestre	Hausse sur un an
Valeur	188,4	188,8	191,5	196,5	200,1	205,0	2,4	8,6

LES REPÈRES SOCIAUX

Smic brut (1er janvier 2010) 8,86 euros de l'heure
soit **1 343,77 euros par mois**

Plafond de la Sécurité sociale au 1er janvier 2010 **2885 euros par mois**

Allocations familiales pour 2010 avec 2 enfants **123,92 euros**
avec 3 enfants **282,70 euros**
par enfant supplémentaire **158,78 euros**

Majorations à partir du 2e enfant
(à l'exception de l'aîné des familles de moins de trois enfants) : de 11 à 16 ans **34,86 euros**
plus de 16 ans **61,96 euros**

Nota : Pour les enfants nés après le 30 avril 1997, une majoration unique (de **61,96 euros**)
est désormais versée, à partir de leur 14e anniversaire seulement.

Revenu de solidarité active (RSA) pour 2010 personne seule **460 euros** (au maximum)
couple **690 euros** (au maximum)

Aide juridictionnelle pour 2010 **totale** si les ressources mensuelles de 2008 sont inférieures à **915 euros**
partielle si les ressources mensuelles de 2008 sont inférieures à **1 372 euros**

(ces plafonds de ressources sont majorés de **165 euros** pour chacune
des deux premières personnes à charge, et de **104 euros** pour les suivantes)

Taux de chômage en France métropolitaine et DOM, au sens du Bureau international du travail
9,7 % pour le 3e trimestre 2010* (source Insee)

* résultat provisoire

LES REPÈRES FINANCIERS

LE CRÉDIT

Taux de l'intérêt légal : 0,65 %

Taux de l'usure

	Taux moyens constatés	Taux maximaux applicables au 1er octobre 2010
Crédits de trésorerie		
Prêts de toutes catégories d'un montant inférieur ou égal à 1524 euros	15,99 %	21,32 %
Ventes à tempérament, comptes permanents et autorisations contractuelles de découvert d'un montant supérieur à 1524 euros	14,49 %	19,32 %
Prêts personnels et autres prêts d'un montant supérieur à 1524 euros	6,11 %	8,15 %
Crédits immobiliers		
Prêts immobiliers à taux fixe	4,20 %	5,60 %
Prêts immobiliers à taux variable	3,79 %	5,05 %
Prêts relais	4,70 %	6,27 %

Taux d'intérêt à long et court termes (en %)

	Septembre 2010	Octobre 2010	Novembre 2010
Taux de l'échéance constante à dix ans (TEC 10)	2,70	2,75	2,98
Euribor 3 mois	0,88	0,99	1,04

LES PLACEMENTS

Les livrets depuis le 1er août 2010

	Dépôt maximal (en euros)	Taux de rémunération net
Livret A et livret bleu	15300	1,75 %
Livret de développement durable	6000	1,75 %
Livret d'épargne populaire	7700	2,25 %
Livret jeunes	1600	1,75 % minimum

Plan et compte d'épargne logement (PEL et CEL)

	PEL	CEL
Taux d'épargne	2,5 % (hors prime)	1,25 % (hors prime)
Taux du prêt	4,2 %	2,75 %

Indice boursier (valeur en fin de mois)

	Septembre 2010	Octobre 2010	Novembre 2010
CAC 40	3 715,18	3 833,50	3 610,44

Évolution des performances des OPCVM au 10/12/10 (source : Europerformance)

	Variation sur un an (%)	Variation sur cinq ans (%)
Actions (France général)	9,26	-1,25
Obligations (euros moyen terme)	1,80	14,82

Supplément au n° 46 de *Conso Info*. ISSN 2107-6553.

Édité par l'Institut national de la consommation – 80, rue Lecourbe – 75732 Paris cedex 15.